

ADEME

IMPROVES-RE
DEVELOPPEMENT D'UNE
APPLICATION SIG POUR
L'ELECTRIFICATION RURALE ET D'UN
MODULE DE CARTOGRAPHIE
VILLAGEOISE POUR L'ANALYSE DE LA
DEMANDE ET LE DIMENSIONNEMENT
DES RESEAUX ELECTRIQUES

RAPPORT D'AVANCEMENT

CONVENTION N°05.09.C.0022

"COLLECTE DES DONNEES ET MISE EN
PLACE DES PARTENARIATS"

Janvier 2006

2 chemin de la Chauderaie
59340 Francheville - France

Téléphone
33 (0) 4 72 59 13 20

Fax
33 (0) 4 72 59 13 39

Email : ied@ied-sa.fr

SOMMAIRE

| | | |
|-----------|--------------------------------------------------------------|----------|
| 1. | CONTEXTE..... | 3 |
| 2. | COLLECTE DES DONNEES | 4 |
| 2.1 | RAPPEL DES OBJECTIFS | 4 |
| 2.2 | BILAN DE LA COLLECTE | 4 |
| 2.2.1 | <i>Démarches auprès des administrations</i> | <i>4</i> |
| 2.2.2 | <i>Etat du Système d'Information Géographique (SIG).....</i> | <i>5</i> |
| 3. | MISE EN PLACE DE PARTENARIATS | 6 |
| 3.1 | L'ATELIER MULTISECTORIEL IMPROVES-RE AU BURKINA FASO..... | 6 |
| 3.1.1 | <i>Objectifs et profil des participants.....</i> | <i>6</i> |
| 3.1.2 | <i>Conclusions des débats</i> | <i>6</i> |
| 3.2 | COMITE MULTISECTORIEL ENERGIE AU BURKINA FASO | 7 |
| 4. | CONCLUSIONS | 8 |

ANNEXES

- SYNTHÈSE DES TRAVAUX DE L'ATELIER MULTISECTORIEL DE LANCEMENT DU PROGRAMME IMPROVES-RE AU BURKINA FASO
- LISTE DES PARTICIPANTS A L'ATELIER MULTISECTORIEL DE LANCEMENT DU PROGRAMME IMPROVES-RE AU BURKINA FASO
- COPIES DES PROJETS DE CORRESPONDANCES ADRESSEES PAR LA DGE AUX ADMINISTRATIONS POUR FACILITER LE PROCESSUS DE COLLECTE DES DONNEES MULTISECTORIELLES

1. CONTEXTE

IED est leader du Consortium européen chargé de la mise en œuvre du programme "Improving economic and social impact of rural electrification, IMPROVES-RE, www.improves-re.com" cofinancé par la Commission Européenne dans le cadre de la ligne COOPENER sur la période 2005-2007.

L'objectif global du projet IMPROVES-RE est d'améliorer l'impact de l'électrification rurale sur le développement durable et la réduction de la pauvreté. Ceci passe par la mise en place effective d'investissements multi-sectoriels, la planification coordonnée dans le cadre de synergies avec les services sociaux (santé, éducation, etc.), les services marchands (eau potable, télécommunication, ...) et les initiatives économiques (PME, agro-industrie, etc.), à l'échelle nationale et régionale. La démarche fait recours aux fonctionnalités des Systèmes d'Information Géographique (SIG).

Le présent rapport d'avancement s'inscrit dans le cadre de la Convention n°05.09.C.0022 du 08 juillet 2005, signée entre l'ADEME et IED pour le co-financement partiel du projet IMPROVES-RE en ce qui concerne les activités qui seront réalisées au Burkina Faso (activités n°1), et un appui spécifique à la Direction Générale de l'Energie du Burkina Faso en ce qui concerne la réalisation d'un module de cartographie villageoise pour les analyses de la demande et le dimensionnement des réseaux électriques (activités n°2).

Comme prévu par la Convention, ce rapport présente le bilan de la tâche n°1.1 consacrée à la collecte des données et à la mise en place des partenariats.

A ce titre, le rapport expose les activités réalisées conjointement par la DGE, le partenaire local de IED (le bureau d'études EDENE) et IED en terme de collecte de données et dans la perspective de la mise en place d'un Groupe de travail multisectoriel pour le suivi du projet au Burkina Faso.

2. COLLECTE DES DONNEES

2.1 Rappel des objectifs

Il s'agissait de collecter l'information disponible à travers les études et/ou des projets passés, sous forme alphanumérique et cartographique (numérique ou papier), auprès de la DGE et d'autres services. La collecte des informations devait porter sur :

- Les fonds de cartes couvrant l'ensemble du pays (1:200 000 par exemple) avec un certain nombre de couches d'informations géoréférencées : limites de province, position des villages, routes principales, fleuves, lacs,...
- Une carte du tracé indicatif du réseau HT/MT existant (de préférence au format électronique et à défaut sur support papier).
- La liste de villages et leur date d'électrification,
- Les données sectorielles consisteront en : adduction en eau potable, centre de santé (dispensaire, maternité, ...), écoles, industries rurales, équipements de télécommunication.

Toutes ces données multisectorielles seront intégrées dans un système d'information, développé avec une application SIG.

2.2 Bilan de la collecte

2.2.1 Démarches auprès des administrations

Les démarches de collecte des données en vue de la mise en place d'un Système d'Information Géographique sur l'électrification rurale au Burkina Faso a été facilité par la DGE.

Ces démarches ont été engagées en direction des administrations suivantes :

- Au Secrétaire Général du Ministère de la Santé,
- Au Directeur Général des Infrastructures, des Equipements et de la Maintenance du Ministère de la Santé,
- Au Directeur Général de l'Institut National de la Statistique et de la Démographie,
- Au Directeur Général de l'Institut National de la Géographie du Burkina Faso,
- Au Directeur Général des Routes,
- Au Directeur Général de la SONABEL,
- Au Directeur Général de l'Aménagement du Territoire,
- Au Directeur Général de la Géologie, des Mines et des Carrières,
- Au Directeur Général de l'Inventaire des Ressources Hydrauliques,
- Au Directeur Général des Eaux et Forêts.

En annexe sont présentées les copies des correspondances envoyées par la DGE à l'attention de ces administrations, en appui au travail de collecte des données menées par le partenaire privé local du projet IMPROVES-RE, le bureau d'études burkinabé EDENE.

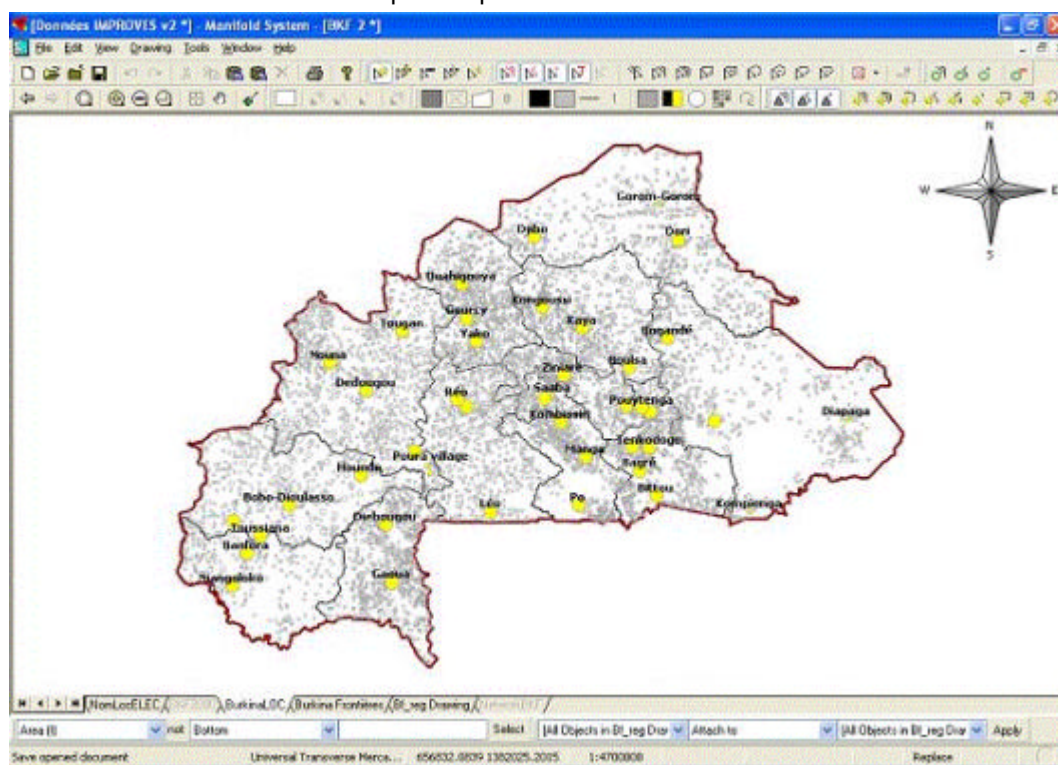
2.2.2 Etat du Système d'Information Géographique (SIG)

A la date d'édition de ce rapport, le SIG du Burkina Faso est en cours de finalisation. L'étape en cours concerne la consolidation des bases de données multisectorielles collectées entre octobre et décembre 2005 avec l'aide de la DGE.

Il s'agit tout particulièrement :

- Des données sur les formations sanitaires, classées par catégories et recensées par la DGIEM à l'échelle de l'ensemble du territoire national,
- Des extraits de la base de données topographiques géoréférencée de l'IGB comprenant : une couche de l'ensemble des localités du pays, le réseau routier classé par type, le découpage administratif, le réseau hydrographique, etc.
- Des données sur les infrastructures scolaires recensant en particulier l'ensemble des écoles urbaines et rurales en 2005,
- Du fichier géoréférencé des points d'eau, classés par type, année de réalisation et par village,
- La liste des projets par région et par province,
- Un extrait du Recensement Général de la Population et de l'Habitat (RGPH) de 1996,
- Un récapitulatif des infrastructures de la SONABEL : historique des consommations entre 1980 et 2004, caractéristiques et positions des différents postes de transformation, caractéristiques et positions des différents groupes thermiques, centrales hydroélectriques, etc.
- Les principaux marchés agricoles,
- Etc.

La finalisation de cette consolidation est prévue pour février 2006.



Saisie d'écran du SIG

3. MISE EN PLACE DE PARTENARIATS

3.1 L'Atelier multisectoriel IMPROVES-RE au Burkina Faso

3.1.1 Objectifs et profil des participants

L'atelier a été organisé à Ouagadougou le 24 novembre 2005 par la Direction Générale de l'Energie et le bureau d'études burkinabé EDENE dans le but de marquer officiellement le lancement du projet IMPROVES-RE au Burkina Faso et d'enclencher le processus de mise en place d'une dynamique multisectorielle autour du projet.

Présidé par le DGE, cet atelier a vu la participation d'une trentaine d'acteurs multisectoriels burkinabé : le Ministère des Mines, des Carrières et de l'Energie (Direction Générale de l'Energie), le Fonds de Développement de l'Electrification (FDE), la SONABEL, le Ministère des Finances et du Budget, le Ministère de l'Education de Base, le Ministère de la Santé, L'Institut Géographique du Burkina Faso, etc.

La liste exhaustive des participants est jointe en annexe.

3.1.2 Conclusions des débats

L'atelier s'est déroulé de façon satisfaisante. Il a permis à tous les participants de comprendre le projet, son mode de financement, son mode opératoire et ses articulations institutionnelles.

L'intérêt des participants a essentiellement porté sur :

- La précision du rôle des différents acteurs intervenant dans le projet;
- Le rôle que la SONABEL peut jouer dans « IMPROVES-RE » en ce qui concerne la planification intégrée de l'Electrification rurale au Burkina Faso;
- Le rôle du Budget national burkinabé dans le montage financier actuel d'IMPROVES-RE mais aussi et surtout au niveau du Programme d'Investissement Public à mettre en œuvre dans la zone pilote;
- La prise en compte du niveau de pauvreté dans les différentes régions du pays ;
- Les critères d'identification et de définition de la zone pilote ;
- La possibilité d'élargir la formation prévue dans le cadre d'IMPROVES-RE à l'ensemble des acteurs du projet ;
- La nécessité de prévoir un mécanisme de diffusion de l'information concernant l'évolution du projet ;
- L'interrogation sur les similitudes et les méthodes d'intervention entre le « MEPRED » et « IMPROVES-RE » ;
- Le Comité de Pilotage ou Comité multisectoriel à clarifier ;
- La raison pour laquelle le coût de l'électricité en milieu rural (250 FCFA/kwh) est supérieur au coût pratiqué par la SONABEL dans les centres urbains ;
- La nécessité de rechercher les voies et moyens pour réduire le coût de l'électricité en milieu rural ;
- Les Conditions de financement des projets d'électrification des localités par le Fonds de Développement de l'Electricité (FDE).
- Les participants ont reconnu la nécessité de la concertation multisectorielle et ont proposé la mise en place d'un fonds de fonctionnement du comité multisectoriel qui sera créé.

3.2 Comité multisectoriel énergie au Burkina Faso

L'atelier de Ouagadougou a été l'occasion d'une présentation par la DGE sur le thème de «La mise en place d'un Comité multisectoriel au Burkina Faso : réalités et perspectives ». Cette présentation a été structurée autour des points suivants :

- La genèse de l'approche multisectorielle dont l'objectif est de maximiser les effets de la ressource énergétique sur le développement économique et social et tirer profit des synergies entre l'électrification rurale et les autres secteurs socio-économiques (santé, éducation, hydraulique villageoise etc.),
- Les différents projets qui entrent dans le cadre de l'approche multisectorielle (l'initiative de l'union européenne, le MEPRED et IMPROVES-RE),
- Les possibilités de synergie entre ces différents projets notamment entre le MEPRED et IMPROVES-RE concernant l'utilisation des outils SIG,
- Le projet de création de la commission interministérielle de facilitation de l'approche multisectorielle dans le domaine de l'énergie (CIFAME). En attendant la formalisation de cette structure, il y a un comité multisectoriel ad hoc qui est fonctionnel ;
- Le choix de la zone pilote. Ce choix sera soumis à la validation du comité multisectoriel ad hoc. Les noms de quatre régions ont été avancés. Ce sont : la boucle du Mouhoun, le Centre-ouest, le Centre-sud et le Sahel.

4. CONCLUSIONS

Avec l'appui de la DGE, la collecte des données multisectorielles au Burkina Faso a été largement fructueuse. Les différentes administrations sollicitées ont fourni les informations disponibles à leur niveau et nécessaires à la mise en place du SIG. L'atelier multisectoriel organisé le 24 novembre 2005 par la DGE et marquant le lancement officiel du projet IMPROVES-RE au Burkina Faso a été l'occasion d'un renforcement de la dynamique de partenariat multisectoriel autour du projet.

ANNEXES

**SYNTHESE DE L'ATELIER DE LANCEMENT DE IMPROVES-RE
AU BURKINA FASO**

L'an 2005 et le 24 novembre, s'est tenue à Ouagadougou à partir de 9 heures dans la salle de conférence de l'hôtel Yibi l'atelier de lancement de IMPROVES-RE au Burkina Faso.

La cérémonie d'ouverture de l'atelier a été présidée par Monsieur Emmanuel NONYARMA, Directeur Général de l'Energie. L'atelier s'est déroulé conformément au programme joint en annexe.

1. Participation

L'atelier a connu la participation d'une vingtaine de structures dont la liste est jointe en annexe.

2. Déroulement de l'atelier

L'atelier s'est déroulé sous la forme d'exposés suivis de débats.

La direction des débats était assurée par la Direction Générale de l'Energie (Monsieur Moussa OUATTARA) et le secrétariat était assuré par EDENE.

La première présentation qui a été faite par Monsieur François KABORE de EDENE a porté sur le thème : IMPROVES-RE : « amélioration de l'impact économique et social de l'électrification rurale : contexte, objectifs, activités résultats attendus et organisation ». Cette présentation a porté sur les points suivants :

- la présentation du projet IMPROVES-RE qui s'inscrit dans le cadre de l'initiative «Energie» lancée par l'Union Européenne,
- les objectifs du projet : amélioration de l'impact de l'électrification rurale sur la lutte contre la pauvreté et le développement durable par le renforcement des synergies avec les autres secteurs d'activités socio-économiques par une planification intégrée en s'appuyant sur les Systèmes d'Information Géographiques
- le financement du projet qui a assuré à 50% par la Commission de l'Union Européenne. Les 50% restant sont à rechercher auprès d'autres bailleurs de fonds. Le Burkina Faso bénéficie d'un co-financement de l'ADEME.
- les partenaires européens du projet (IED de la France, ETC des Pays Bas, et RISOE du Danemark),
- les pays africains concernés par le projet (Burkina Faso, Cameroun, Mali et Niger),
- les partenaires institutionnels du projet au niveau national (DGE, FDE).

La deuxième présentation qui a été faite par Monsieur Saliou TALL du FDE a porté sur le thème suivant « Approche actuelle de planification de l'électrification rurale au Burkina Faso : articulations avec le programme IMPROVES-RE ». Cette présentation a porté sur les points suivants :

- le contexte de l'électrification rurale au Burkina Faso,
- la présentation du Fonds de développement de l'Electrification (FDE),
- les difficultés d'exécution des projets ERD au Burkina Faso,
- l'articulation de l'approche de planification actuelle de l'ERD au Burkina Faso avec le programme IMPROVES-RE.

La troisième présentation a été faite par Monsieur Moussa OUATTARA de la DGE. Elle a porté sur le thème suivant : « La mise en place d'un Comité multisectoriel au Burkina Faso : réalités et perspectives » et a été structurée autour des points suivants :

- la genèse de l'approche multisectorielle dont l'objectif est de maximiser les effets de la ressource énergétique sur le développement économique et social et tirer profit des synergies entre l'électrification rurale et les autres secteurs socio-économiques (santé, éducation, hydraulique villageoise etc.),
- les différents projets qui entrent dans le cadre de l'approche multisectorielle (l'initiative de l'Union Européenne, le MEPRED et IMPROVES-RE),
- les possibilités de synergie entre ces différents projets notamment entre le MEPRED et IMPROVES-RE concernant l'utilisation des outils SIG,

- le projet de création de la Commission Interministérielle de Facilitation de l' Approche Multisectorielle dans le domaine de l'Energie (CIFAME). En attendant la formalisation de cette structure, il y a un comité multisectoriel had hoc qui est fonctionnel ;
- le choix de la zone pilote. Ce choix sera soumis à la validation du comité multisectoriel had hoc. Les noms de quatre régions ont été avancés. Ce sont : la Boucle du Mouhoun, le Centre-Ouest, le Centre-Sud et le Sahel

Ces différentes présentations ont suscité un grand intérêt de la part des participants et ont été suivies d'échanges avec les présentateurs.

Conclusion

L'atelier s'est déroulé de façon satisfaisante. Il a permis à tous les participants de comprendre le projet, son mode de financement, son mode opératoire et ses articulations institutionnelles.

L'intérêt des participants a essentiellement porté sur :

- La précision du rôle des différents acteurs intervenant dans le projet;
- Le rôle que la SONABEL peut jouer dans « IMPROVES-RE » en ce qui concerne la planification intégrée de l'Electrification rurale au Burkina Faso ;
- Le rôle du Budget national burkinabé dans le montage financier actuel d'IMPROVES-RE mais aussi et surtout au niveau du Programme d'Investissement Public à mettre en œuvre dans la zone pilote ;
- La prise en compte du niveau de pauvreté dans les différentes régions du pays ;
- Les critères d'identification et de définition de la zone pilote ;
- La possibilité d'élargir la formation prévue dans le cadre d'IMPROVES-RE à l'ensemble des acteurs du projet ;
- La nécessité de prévoir un mécanisme de diffusion de l'information concernant l'évolution du projet ;
- L'interrogation sur les similitudes et les méthodes d'intervention entre le « MEPRED » et « IMPROVES-RE » ;
- Le Comité de Pilotage ou Comité multisectoriel à clarifier ;
- La raison pour laquelle le coût de l'électricité en milieu rural (250 FCFA/kwh) est supérieur au coût pratiqué par la SONABEL dans les centres urbains ;
- La nécessité de rechercher les voies et moyens pour réduire le coût de l'électricité en milieu rural ;
- Les Conditions de financement des projets d'électrification des localités par le Fonds de Développement de l'Electricité (FDE).

Les participants ont reconnu la nécessité de la concertation multisectorielle et ont proposé la mise en place d'un fonds de fonctionnement du comité multisectoriel qui sera créé.

Enfin, le Président avant de clore l'atelier a remercié les différentes structures pour leur bonne collaboration à la collecte des données du projet.

Improving Economic and Social Impact of Rural Electrification (IMPROVES-RE)

PROGRAMME DE L'ATELIER MULTISECTORIEL DE OUAGADOUGOU

24 novembre 2005

Matinée

| OUVERTURE | | |
|------------------|-------------------------------------------------|---------------------------|
| 9h00-9h15 | Ouverture des travaux | M. Emmanuel Nonyarma, DGE |
| 9h15-9h30 | Objectifs de la journée et programme de travail | M. François Kaboré, EDENE |

| SESSION 1 | | |
|-----------------------------------------------|--------------------------------------------------------------------------------------------------------------------------------------------------------------|--------------------------------------------------|
| Présentation du programme IMPROVES-RE | | |
| 9h30-10h15 | IMPROVES-RE : amélioration de l'impact économique et social de l'électrification rurale : contexte, objectifs, activités et résultats attendus, organisation | M. François Kaboré, EDENE |
| 10h15-10h45 | Questions – Réponses : débat sur le contenu du programme | |
| 10h45-11h00 | PAUSE CAFE | |
| 11h00-11h20 | Approche actuelle de planification de l'électrification rurale au Burkina Faso : articulations avec le programme IMPROVES-RE | M. Saliou Tall, FDE |
| 11h20-11h50 | Questions - Réponses | |
| SESSION 2 | | |
| IMPROVES-RE et Acteurs multisectoriels | | |
| 11h50-12h10 | La mise en place d'un Comité multisectoriel au Burkina Faso : réalités et perspectives | Moussa OUATTARA, DGE Intervenant à identifier |
| 12h10-12h45 | Questions – Réponses : débat sur l'échange et le partage durable de données multisectorielles dans le cadre de IMPROVES-RE | |
| 12h45-14h30 | PAUSE DEJEUNER | |

Liste des participants à l'atelier national de lancement de IMPROVES -RE au Burkina Faso

| N° d'ordre | Noms | Prénoms | Structures | Contacts |
|-------------------|---------------|----------------|--------------------|------------------|
| 1 | TRAORE | Issaga | I.G.B/MITH | 70-26-94-86 |
| 2 | TALL | Saliou | SPSE-DT/FDE | 70-18-90-25 |
| 3 | ZOUGOURI | Salif | DGE/MCE | 50-30-79-78 |
| 4 | TAPSOBA | Isabelle | PM-PTF/CCP | 50-37-50-23/24 |
| 5 | BAKO | Jonas | SP-PPF/MFB | 50-30-12-64 |
| 6 | DEMBELE | Souleymane | STC/PDES(MEDEV) | 50-32-40-56 |
| 7 | SANKARA | S. Frédéric | DEP/MEBA | 50-30-42-95 |
| 8 | DOUAMBA | S. Olivier | DGMGC/MCE | 76-65-13-25 |
| 9 | THIOMBIANO | Godefroy | GERED | 50-39-86-36 |
| 10 | OUATTARA | Moussa | DEE/DGE/MCE | 50-32-47-88-P317 |
| 11 | NONYARMA | Emmanuel | DGE/MCE | 50-30-79-78 |
| 12 | GUIBILA | W. Raphael | DEP/Santé | 50-32-46-62 |
| 13 | NOMBRE | Pierre claver | DGIEM/Santé | 50-31-79-06 |
| 14 | SAWADOGO | T. Boureima | DEP/MESSRS | 50-32-48-63 |
| 15 | NAMA | Roger | DGATDLR | 50-32-46-83/84 |
| 16 | DARGA | Frédéric | PRS/UCR | 50-37-41-26 |
| 17 | LANKOANDA | Hamidou | EDENE | 50-30-20-64 |
| 18 | OUANDAOGO | Zakaria | DGCN/Environnement | 50-35-60-34 |
| 19 | BASSOLE | Joséphine | SONABEL | 50-30-61-00 |
| 20 | DJIGMA | N. Jules | MEDEV/DGEP/DPSSI | 50-32-44-73 |
| 21 | SOUBEIGA/ZEBA | Marie G | DGR/MITH | 50-34-35-66 |
| 22 | TRAORE/NAYAGA | S. Evelyne | EDENE | 50-30-20-64 |
| 23 | KABORE | O. François | EDENE | 50-30-20-64 |
| 24 | BADO | Marie Blanche | FDE | 50-36-68-08 |
| 25 | TALL | Saliou | SPSE-DT/FDE | 50-36-68-08 |
| 26 | MIHIN | Jean Pierre | DEE/DGIRH/MAHRH | 50-37-48-71/78 |
| 27 | SANOU | Yacouba | EDENE | 50-30-20-64 |

**COPIE DES CORRESPONDANCES ADRESSEES PAR LA DGE AUX ADMINISTRATIONS POUR
FACILITER LE PROCESSUS DE COLLECTE DE DONNEES MULTISECTORIELLES**

Burkina Faso
Unité-Progrès-Justice

Ouagadougou, le

N° _____/EDENE/DG

Le Directeur Général

A

Monsieur le Directeur Général de l'Energie

Objet : Projet de lettre d'introduction de
EDENE auprès des services étatiques
pour la collecte des données dans le
cadre de « COOPENER ».

OUAGADOUGOU

Monsieur le Directeur Général,

J'ai l'honneur de vous transmettre par la présente pour avis, amendements éventuels et signature le projet de lettre cité en objet.

Veillez agréer, ***Monsieur le Directeur Général,*** l'expression de ma parfaite considération.

KABORE O. François

P.J. :

Projets de correspondances adressés :

- Au Secrétaire Général du Ministère de la Santé,
- Au Directeur Général de l'Institut National de la Statistique et de la Démographie,
- Au Directeur Général des Routes,
- Au Directeur Général de la SONABEL,
- Au Directeur Général de l'Aménagement du Territoire,
- Au Directeur Général de la Géologie, des Mines et des Carrières,
- Au Directeur Général de l'Inventaire des Ressources Hydrauliques,
- Au Directeur Général des Eaux et Forêts,

Burkina Faso
Unité-Progrès-Justice

Ouagadougou, le

N° _____/MCE/SG/DGE

Le Directeur Général

A

***Monsieur le Directeur Général de l'Institut
National de la Statistique et de la Démographie***

OUAGADOUGOU

Objet: Collecte de données pour la
planification électrique au Burkina
Faso.

Monsieur le Directeur Général,

L'Union Européenne dans le cadre de son appui pour l'atteinte des objectifs de développement du Millénaire a décidé de cofinancer le projet intitulé «COOPENER». L'objectif du projet est d'améliorer l'impact de l'électrification rurale dans le cadre de la lutte contre la pauvreté et pour le développement durable. A terme, le projet doit déboucher sur la mise en place d'investissements multisectoriels et la planification coordonnée de l'électrification dans un cadre de synergies avec les services sociaux et marchands (santé, éducation, eau, télécommunication, petite et moyenne entreprise etc.). Pour ce faire, nous avons besoin d'un certain nombre d'informations (démographiques, socio-économiques, géographiques, etc.) pour alimenter la base de données prévue dans le cadre du projet.

La Direction Générale de l'Energie, Responsable de la mise en œuvre de la politique nationale de l'énergie du Burkina Faso et maître d'œuvre de ce projet, voudrait solliciter votre appui au bureau d'études Environnement, Développement, Eau, Energie (EDENE) chargé de la collecte des données de base. Pour ce qui concerne votre Direction Générale, les données à lui fournir concernent :

- le code national pour le recensement de la population ;
- le fichier village du recensement de la population de 1996 ;
- toutes autres données que vous jugerez nécessaires.

Vous en souhaitant bonne réception, nous vous prions d'agréer, ***Monsieur le Directeur Général,*** l'expression de notre parfaite considération.

Emmanuel NONYARMA

Chevalier de l'Ordre National

Burkina Faso
Unité-Progrès-Justice

Ouagadougou, le

N° _____/MCE/SG/DGE

Le Directeur Général

A

**Monsieur le Directeur Général de l'Institut
Géographique du Burkina**

OUAGADOUGOU

Objet: Collecte de données pour la
planification électrique au Burkina
Faso.

Monsieur le Directeur Général,

L'Union Européenne dans le cadre de son appui pour l'atteinte des objectifs de développement du Millénaire a décidé de cofinancer le projet intitulé «COOPENER». L'objectif du projet est d'améliorer l'impact de l'électrification rurale dans le cadre de la lutte contre la pauvreté et pour le développement durable. A terme, le projet doit déboucher sur la mise en place d'investissements multisectoriels et la planification coordonnée de l'électrification dans un cadre de synergies avec les services sociaux et marchands (santé, éducation, eau, télécommunication, petite et moyenne entreprise etc.). Pour ce faire, nous avons besoin d'un certain nombre d'informations (démographiques, socio-économiques, géographiques, etc.) pour alimenter la base de données prévue dans le cadre du projet.

La Direction Générale de l'Energie, Responsable de la mise en œuvre de la politique nationale de l'énergie du Burkina Faso et maître d'œuvre de ce projet, voudrait solliciter votre appui au bureau d'études Environnement, Développement, Eau, Energie (EDENE) chargé de la collecte des données de base. Pour ce qui concerne votre Direction Générale, les données à lui fournir concernent :

- les coordonnées géographiques (X,Y) des différentes localités ;
- les limites du territoire national ;
- les limites des régions, provinces, départements, communes etc ;
- les cartes des réseaux hydrographiques et routiers ;
- toutes autres données que vous jugerez nécessaires.

Vous en souhaitant bonne réception, nous vous prions d'agréer, **Monsieur le Directeur Général**, l'expression de notre parfaite considération.

Emmanuel NONYARMA

Chevalier de l'Ordre National

Burkina Faso
Unité-Progrès-Justice

Ouagadougou, le

N° _____/MCE/SG/DGE

Le Directeur Général

A

Monsieur le Directeur Général des Routes

OUAGADOUGOU

Objet : Collecte de données pour la
planification électrique au Burkina
Faso.

Monsieur le Directeur Général,

L'Union Européenne dans le cadre de son appui pour l'atteinte des objectifs de développement du Millénaire a décidé de cofinancer le projet intitulé «COOPENER». L'objectif du projet est d'améliorer l'impact de l'électrification rurale dans le cadre de la lutte contre la pauvreté et pour le développement durable. A terme, le projet doit déboucher sur la mise en place d'investissements multisectoriels et la planification coordonnée de l'électrification dans un cadre de synergies avec les services sociaux et marchands (santé, éducation, eau, télécommunication, petite et moyenne entreprise etc.). Pour ce faire, nous avons besoin d'un certain nombre d'informations (démographiques, socio-économiques, géographiques, etc.) pour alimenter la base de données prévue dans le cadre du projet.

La Direction Générale de l'Energie, Responsable de la mise en œuvre de la politique nationale de l'énergie du Burkina Faso et maître d'œuvre de ce projet, voudrait solliciter votre appui au bureau d'études Environnement, Développement, Eau, Energie (EDENE) chargé de la collecte des données de base. Pour ce qui concerne votre Direction Générale, les données à lui fournir concernent :

- la carte du réseau routier national ;
- la classification des routes (nationale bitumées non bitumées, secondaire, etc)
- toutes autres données que vous jugerez nécessaires.

Vous en souhaitant bonne réception, nous vous prions d'agréer, ***Monsieur le Directeur Général,*** l'expression de notre parfaite considération.

Emmanuel NONYARMA

Chevalier de l'Ordre National

Burkina Faso
Unité-Progrès-Justice

Ouagadougou, le

N° _____/MCE/SG/DGE

Le Directeur Général

A

**Monsieur le Directeur Général de la Société
Nationale d'Electricité du Burkina (SONABEL)**

Objet: Collecte de données pour la
planification électrique au Burkina
Faso.

OUAGADOUGOU

Monsieur le Directeur Général,

L'Union Européenne dans le cadre de son appui pour l'atteinte des objectifs de développement du Millénaire a décidé de cofinancer le projet intitulé «COOPENER». L'objectif du projet est d'améliorer l'impact de l'électrification rurale dans le cadre de la lutte contre la pauvreté et pour le développement durable. A terme, le projet doit déboucher sur la mise en place d'investissements multisectoriels et la planification coordonnée de l'électrification dans un cadre de synergies avec les services sociaux et marchands (santé, éducation, eau, télécommunication, petite et moyenne entreprise etc.). Pour ce faire, nous avons besoin d'un certain nombre d'informations (démographiques, socio-économiques, géographiques, etc.) pour alimenter la base de données prévue dans le cadre du projet.

La Direction Générale de l'Energie, Responsable de la mise en œuvre de la politique nationale de l'énergie du Burkina Faso et maître d'œuvre de ce projet, voudrait solliciter votre appui au bureau d'études Environnement, Développement, Eau, Energie (EDENE) chargé de la collecte des données de base. Pour ce qui concerne votre Direction Générale, les données à lui fournir concernent :

- le tracé du réseau électrique (HT, MT) ;
- les puissances installées des centrales thermiques ;
- les postes HT/MT et les postes MT ;
- les centrales hydroélectriques existantes ;
- les consommations historiques des centres existants ;
- toutes autres données que vous jugerez nécessaires.

Vous en souhaitant bonne réception, nous vous prions d'agréer, **Monsieur le Directeur Général**, l'expression de notre parfaite considération.

Emmanuel NONYARMA

Chevalier de l'Ordre National

Burkina Faso
Unité-Progrès-Justice

Ouagadougou, le

N° _____/MCE/SG/DGE

Le Directeur Général

A

**Monsieur le Directeur Général de l'Economie et
de la Planification**

OUAGADOUGOU

Objet : Collecte de données pour la
planification électrique au Burkina
Faso.

Monsieur le Directeur Général,

L'Union Européenne dans le cadre de son appui pour l'atteinte des objectifs de développement du Millénaire a décidé de cofinancer le projet intitulé «COOPENER». L'objectif du projet est d'améliorer l'impact de l'électrification rurale dans le cadre de la lutte contre la pauvreté et pour le développement durable. A terme, le projet doit déboucher sur la mise en place d'investissements multisectoriels et la planification coordonnée de l'électrification dans un cadre de synergies avec les services sociaux et marchands (santé, éducation, eau, télécommunication, petite et moyenne entreprise etc.). Pour ce faire, nous avons besoin d'un certain nombre d'informations (démographiques, socio-économiques, géographiques, etc.) pour alimenter la base de données prévue dans le cadre du projet.

La Direction Générale de l'Energie, Responsable de la mise en œuvre de la politique nationale de l'énergie du Burkina Faso et maître d'œuvre de ce projet, voudrait solliciter votre appui au bureau d'études Environnement, Développement, Eau, Energie (EDENE) chargé de la collecte des données de base. Pour ce qui concerne votre Direction Générale, les données à lui fournir concernent :

- les projets de développement existant sur le territoire national et leurs zones d'intervention ;
- toutes autres données que vous jugerez nécessaires.

Vous en souhaitant bonne réception, nous vous prions d'agréer, **Monsieur le Directeur Général**, l'expression de notre parfaite considération.

Emmanuel NONYARMA

Chevalier de l'Ordre National

Burkina Faso
Unité-Progrès-Justice

Ouagadougou, le

N° _____/MCE/SG/DGE

Le Directeur Général

A

***Monsieur le Directeur Général de
l'Aménagement du Territoire***

OUAGADOUGOU

Objet: Collecte de données pour la
planification électrique au Burkina
Faso.

Monsieur le Directeur Général,

L'Union Européenne dans le cadre de son appui pour l'atteinte des objectifs de développement du Millénaire a décidé de cofinancer le projet intitulé «COOPENER». L'objectif du projet est d'améliorer l'impact de l'électrification rurale dans le cadre de la lutte contre la pauvreté et pour le développement durable. A terme, le projet doit déboucher sur la mise en place d'investissements multisectoriels et la planification coordonnée de l'électrification dans un cadre de synergies avec les services sociaux et marchands (santé, éducation, eau, télécommunication, petite et moyenne entreprise etc.). Pour ce faire, nous avons besoin d'un certain nombre d'informations (démographiques, socio-économiques, géographiques, etc.) pour alimenter la base de données prévue dans le cadre du projet.

La Direction Générale de l'Energie, Responsable de la mise en œuvre de la politique nationale de l'énergie du Burkina Faso et maître d'œuvre de ce projet, voudrait solliciter votre appui au bureau d'études Environnement, Développement, Eau, Energie (EDENE) chargé de la collecte des données de base. Pour ce qui concerne votre Direction Générale, les données à lui fournir concernent :

- les schémas ou plans nationaux d'aménagement du territoire ;
- toutes autres données que vous jugerez nécessaires.

Vous en souhaitant bonne réception, nous vous prions d'agréer, ***Monsieur le Directeur Général,*** l'expression de notre parfaite considération.

Emmanuel NONYARMA

Chevalier de l'Ordre National

Burkina Faso
Unité-Progrès-Justice

Ouagadougou, le

N° _____/MCE/SG

Le Secrétaire Général

A

**Monsieur le Secrétaire Général du Ministère de
la Santé**

OUAGADOUGOU

Objet : Collecte de données pour la
planification électrique au Burkina
Faso.

Monsieur le Secrétaire Général,

L'Union Européenne dans le cadre de son appui pour l'atteinte des objectifs de développement du Millénaire a décidé de cofinancer le projet intitulé « COOPENER ». L'objectif du projet est d'améliorer l'impact de l'électrification rurale dans le cadre de la lutte contre la pauvreté et pour le développement durable. A terme, le projet doit déboucher sur la mise en place d'investissements multisectoriels et la planification coordonnée de l'électrification dans un cadre de synergies avec les services sociaux et marchands (santé, éducation, eau, télécommunication, petite et moyenne entreprise etc.). Pour ce faire, nous avons besoin d'un certain nombre d'informations (démographiques, socio-économiques, géographiques, etc.) pour alimenter la base de données prévue dans le cadre du projet.

Le Ministère des Mines, des Carrières et de l'Energie, Responsable de la mise en œuvre de la politique nationale de l'énergie du Burkina Faso et maître d'œuvre de ce projet, voudrait solliciter votre appui au bureau d'études Environnement, Développement, Eau, Energie (EDENE) chargé de la collecte des données de base. Pour ce qui concerne votre Ministère, les données à lui fournir concernent :

- la liste des infrastructures sanitaires existantes (Dispensaire, Maternité, Centre de Santé et de Promotion Sociale, Centre Médical, Centre Hospitalier Régional, Hopital National) sur le territoire national (par région, par province, par département, par village) et leurs années de mise en service ;
- toutes autres données que vous jugerez nécessaires.

Vous en souhaitant bonne réception, nous vous prions d'agréer, **Monsieur le Secrétaire Général**, l'expression de notre parfaite considération.

Le Secrétaire Général

Burkina Faso
Unité-Progrès-Justice

Ouagadougou, le

N° _____/MCE/SG/DGE

Le Directeur Général

A

***Monsieur le Directeur Général de la Géologie,
des Mines et des Carrières***

OUAGADOUGOU

Objet: Collecte de données pour la
planification électrique au Burkina
Faso.

Monsieur le Directeur Général,

L'Union Européenne dans le cadre de son appui pour l'atteinte des objectifs de développement du Millénaire a décidé de cofinancer le projet intitulé «COOPENER». L'objectif du projet est d'améliorer l'impact de l'électrification rurale dans le cadre de la lutte contre la pauvreté et pour le développement durable. A terme, le projet doit déboucher sur la mise en place d'investissements multisectoriels et la planification coordonnée de l'électrification dans un cadre de synergies avec les services sociaux et marchands (santé, éducation, eau, télécommunication, petite et moyenne entreprise etc.). Pour ce faire, nous avons besoin d'un certain nombre d'informations (démographiques, socio-économiques, géographiques, etc.) pour alimenter la base de données prévue dans le cadre du projet.

La Direction Générale de l'Energie, Responsable de la mise en œuvre de la politique nationale de l'énergie du Burkina Faso et maître d'œuvre de ce projet, voudrait solliciter votre appui au bureau d'études Environnement, Développement, Eau, Energie (EDENE) chargé de la collecte des données de base. Pour ce qui concerne votre Direction Générale, les données à lui fournir concernent :

- les ressources minières du pays, leur situation géographiques (cartes) ;
- les lignes de niveau ;
- toutes autres données que vous jugerez nécessaires.

Vous en souhaitant bonne réception, nous vous prions d'agréer, ***Monsieur le Directeur Général,*** l'expression de notre parfaite considération.

Emmanuel NONYARMA

Chevalier de l'Ordre National

Burkina Faso
Unité-Progrès-Justice

Ouagadougou, le

N° _____/MCE/SG/DGE

Le Directeur Général

A

**Monsieur le Directeur Général de l'Inventaire
des ressources Hydrauliques**

OUAGADOUGOU

Objet: Collecte de données pour la
planification électrique au Burkina
Faso.

Monsieur le Directeur Général,

L'Union Européenne dans le cadre de son appui pour l'atteinte des objectifs de développement du Millénaire a décidé de cofinancer le projet intitulé «COOPENER». L'objectif du projet est d'améliorer l'impact de l'électrification rurale dans le cadre de la lutte contre la pauvreté et pour le développement durable. A terme, le projet doit déboucher sur la mise en place d'investissements multisectoriels et la planification coordonnée de l'électrification dans un cadre de synergies avec les services sociaux et marchands (santé, éducation, eau, télécommunication, petite et moyenne entreprise etc.). Pour ce faire, nous avons besoin d'un certain nombre d'informations (démographiques, socio-économiques, géographiques, etc.) pour alimenter la base de données prévue dans le cadre du projet.

La Direction Générale de l'Energie, Responsable de la mise en œuvre de la politique nationale de l'énergie du Burkina Faso et maître d'œuvre de ce projet, voudrait solliciter votre appui au bureau d'études Environnement, Développement, Eau, Energie (EDENE) chargé de la collecte des données de base. Pour ce qui concerne votre Direction Générale, les données à lui fournir concernent :

- les infrastructures d'approvisionnement en eau potable existantes sur le territoire national (points d'eau, forage, mini réseau et réseau d'approvisionnement en eau potable) par région, par province, par département par village ;
- les dates de mise en service de ces infrastructures ;
- toutes autres données que vous jugerez nécessaires.

Vous en souhaitant bonne réception, nous vous prions d'agréer, ***Monsieur le Directeur Général,*** l'expression de notre parfaite considération.

Emmanuel NONYARMA

Chevalier de l'Ordre National

Burkina Faso
Unité-Progrès-Justice

Ouagadougou, le

N° _____/MCE/SG/DGE

Le Directeur Général

A

Monsieur le Directeur Général
des Eaux et Forêts

OUAGADOUGOU

Objet: Collecte de données pour la
planification électrique au Burkina
Faso.

Monsieur le Directeur Général,

L'Union Européenne dans le cadre de son appui pour l'atteinte des objectifs de développement du Millénaire a décidé de cofinancer le projet intitulé «COOPENER». L'objectif du projet est d'améliorer l'impact de l'électrification rurale dans le cadre de la lutte contre la pauvreté et pour le développement durable. A terme, le projet doit déboucher sur la mise en place d'investissements multisectoriels et la planification coordonnée de l'électrification dans un cadre de synergies avec les services sociaux et marchands (santé, éducation, eau, télécommunication, petite et moyenne entreprise etc.). Pour ce faire, nous avons besoin d'un certain nombre d'informations (démographiques, socio-économiques, géographiques, etc.) pour alimenter la base de données prévue dans le cadre du projet.

La Direction Générale de l'Energie, Responsable de la mise en œuvre de la politique nationale de l'énergie du Burkina Faso et maître d'œuvre de ce projet, voudrait solliciter votre appui au bureau d'études Environnement, Développement, Eau, Energie (EDENE) chargé de la collecte des données de base. Pour ce qui concerne votre Direction Générale, les données à lui fournir concernent :

- le domaine forestiers et les parcs naturels existants et leur localisation géographique (cartes) ;
- toutes autres données que vous jugerez nécessaires.

Vous en souhaitant bonne réception, nous vous prions d'agréer, ***Monsieur le Directeur Général,*** l'expression de notre parfaite considération.

Emmanuel NONYARMA

Chevalier de l'Ordre National